



Wer diesen oben abgebildeten Golf einmal auf der Autobahn hinter sich haben sollte, kann schon mal getrost rechts rüber fahren - ungeachtet seines Autos ist gegen diese Spezies des Wolfsburger Millionensellers kaum ein Kraut gewachsen. Es handelt sich dabei um das aktuelle Showfahrzeug der Wimmer RS aus Solingen, einer feinen Tuningschmiede, deren Tätigkeitsschwerpunkt auf der Optimierung der Motorelektronik - kurz Chiptuning- liegt. Der äußerlich eher unscheinbare Kompaktwagen leistet auf Basis eines Audi-TT-Motors (225 PS Serie) 343 PS und sorgt für atemberaubende Fahrleistungen, die im Bereich zumeist unbezahlbarer Hochleistungssportwagen liegen. Als Technologieträger zeigt dieses Auto den derzeit letzten Stand der Technik und demonstriert eindrucksvoll, was geht.



Firmenportrait

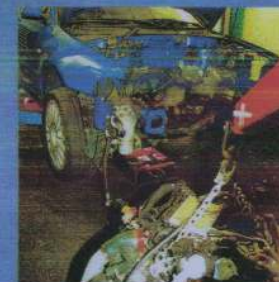
WIMMER RS



DIE UNTERNEHMENS-SCHWERPUNKTE LIEGEN AUF DEM VERTRIEB DER EIGENEN SOFTWARE

Bereits seit 1990 besteht das Unternehmen, das 1998 in die Wimmer GmbH umgewandelt wurde, gleichzeitig zog die Firma an den heutigen Standort in Solingen. Dort sind neben einer 200qm großen Werkstatt mit zwei Hebebühnen auch die Büros und die Abteilung zur Modifizierung der Steuergeräte untergebracht. Zwar wird auf Kundenwunsch im begrenzten Umfang auch konventionelles, sprich mechanisches Tuning realisiert, doch der Unternehmensschwerpunkt liegt auf dem Vertrieb der eigenen

Software. Rund 2000 mal im Jahr legen Wimmer und seine Mitarbeiter Hand an, um aus diversen Steuergeräten ein beträchtliches Maß an Mehrleistung zu zaubern. Dabei liefert man aus Solingen längst nicht mehr nur in deutsche Lande. Neben dem Hauptsitz im Bergischen gibt es noch eine Niederlassung in Braunschweig sowie in Griechenland und den USA. Zu den Privat-Kunden gesellten sich im Laufe der Jahre eine Vielzahl von Autohäusern, die ebenfalls



auf die Dienstleistung von Wimmer RS schwören.

Wer sich für ein Mehr an Leistung entschlossen hat, hat zwei Möglichkeiten, zum Ziel zu gelangen. Entweder lässt der Kunde sein Steuergerät ausbauen und schickt es per Post zu Wimmer oder er besucht nach telefonischer Voranmeldung eine der Niederlassungen, in denen die erforderlichen Arbeiten binnen kürzester Zeit erledigt werden.

SOFTWAREMODIFIKATIONEN FÜR DIESEL ODER BENZINER.

Im Angebot sind übrigens neben den schon genannten Modellen von Audi und Porsche fast alle anderen Fabrikate, bei denen die Softwaremodifikation Sinn macht, ungeachtet ob Diesel oder Benzin. Zudem bietet Wimmer für viele Modelle unterschiedliche Leistungsstufen an. Neben der Softwareänderung werden abgestimmte Sportauspuffanlagen aus Edelstahl montiert, die nach seinen Vorgaben gefertigt werden. Bei extremen Aufträgen muss schon mal ein Serien-Turbolader durch einen größeren oder modifizierten ersetzt werden. Da

gibt's dann in der Regel auch die erforderliche Hochleistungsbremsanlage ebenso wie die bei H&R nach Wimmers Vorgaben abgestimmten Gewindefahrwerke, die für die entsprechende Sicherheit sorgen.

Der Meisterbetrieb, der übrigens auch TÜV-verifiziert ist, beschäftigt derzeit sieben Angestellte. Trotzdem ist die Werkstatt über Monate im voraus ausgebucht - normal. Aber keine Angst: die Rücksendung der modifizierten Steuergeräte erfolgt grundsätzlich am gleichen Tag des Posteingangs. Wenn's also gut läuft bei der Post, kann der Kunde bereits nach 48 Stunden wieder mit dem eigenen Auto unterwegs sein.

UMBAUTEN SIND GRUNDSÄTZLICH MIT EIGENEN GUTACHTEN VERSEHEN

Neben Standfestigkeit und absoluter Alltagsstauglichkeit steht die Zuverlässigkeit der leistungsgesteigerten Triebwerke ganz oben im Leistungsheft des Tuners. Alle angebotenen Umbauten sind grundsätzlich mit eigenen Gutachten versehen oder aber, wenn der Aufwand

dafür nicht lohnt, zumindest TÜV-fähig. Die Abnahme erfolgt dann direkt in Solingen. Umbauten von Sauger- auf Turbobetrieb bietet Wimmer RS übrigens nicht an. Der Aufwand und das Ergebnis mit all seinen Nebenwirkungen steht nach Meinung des Tuners nicht im Verhältnis.

Zur Abrundung des Angebots vertritt man in Solingen zudem seit einiger Zeit den Schweizer Edel-Tuner Sportec, dessen komplettes Sortiment nebst der exklusiven Räder in Deutschland nur bei Wimmer und einem Kollegen in Süddeutschland erhältlich ist.

Anschrift:

Wimmer RS
Landwehrstraße 99
42699 Solingen

Tel.: 0212/2643000
Fax: 0212/2643488

Internet:
www.wimmer-rennsporttechnik.de